

SHAKESPEARE

ROMANTIQUE

COMMUNIQUÉ DE PRESSE

MUSÉE
FÉLICIEN ROPS

21/10/17 ► 25/02/18

« Ah, la vie a des moments drôles et imprévus & sublimes à la fois comme dans Shakespeare ! » écrivait Félicien Rops.

William Shakespeare (1564-1616) acquiert en Angleterre, dès 1750, le titre de maître de la littérature nationale. En France, il faudra attendre le 19^e siècle pour que l'oeuvre du dramaturge prenne toute son ampleur, grâce à l'intérêt des auteurs mais aussi des peintres romantiques. Les grandes fresques littéraires du passé, celles de Dante, de Racine, mais aussi de Shakespeare deviennent alors des sources d'inspiration essentielles pour les auteurs romantiques mais aussi pour les peintres, qui entretiennent une relation particulière à l'art de la mise en scène. Eugène Delacroix, Gustave Moreau, Théodore Chassériau et bien d'autres peintres, graveurs et sculpteurs français ont consacré leur talent à interpréter les sentiments, drames et passions des héros shakespeariens.

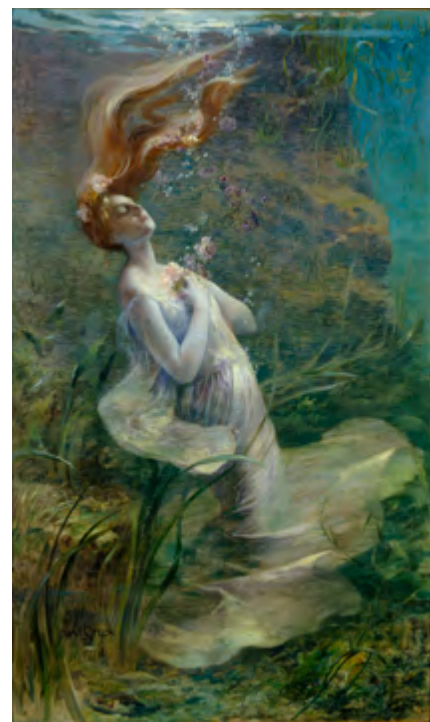
Hamlet et Ophélie, Roméo et Juliette, Macbeth et sa « Lady », Othello et Desdémone, autant de personnages aux destins dramatiques hantés par l'amour, les remords et la mort. L'exposition au musée Rops se décline autour de ces figures tragiques qui inspireront les artistes du milieu du 19^e siècle en quête de grandes épopées amoureuses, d'étrangeté et de valeurs morales. Dans la continuité du romantisme, les artistes symbolistes ont, à leur tour, représenté les héros shakespeariens, tels des archétypes des passions humaines. Constantin Meunier, Alfred Stevens, Eugène Smits et d'autres artistes belges subissent l'influence du théâtre anglais pour laisser transparaître leurs doutes et interrogations face à cette fin-de-siècle qu'ils tentent d'apprivoiser.

Grâce à la collaboration avec le musée du Louvre et le musée national Eugène-Delacroix, une soixantaine de peintures, gravures, affiches et sculptures de différentes institutions sont rassemblées au musée Rops pour donner la mesure de l'impact du théâtre de Shakespeare sur les arts plastiques au 19^e siècle dont les représentations inspirent, aujourd'hui encore, les metteurs en scène et les comédiens.

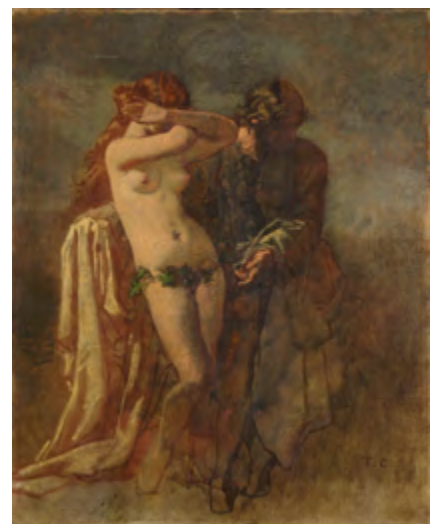
Commissariat d'exposition : Dominique de Font-Réaulx, directrice du musée national Eugène-Delacroix et Marie-Lys Marguerite, directrice du musée des beaux-arts d'Arras. En collaboration avec le musée du Louvre et le musée national Eugène-Delacroix.

Artistes exposés : Jules-Robert Auguste, Louis Boulanger, Jules Bastien-Lepage, Léopold Burthe, Leonetto Cappiello, Albert Ciamberlani, Thomas Couture, Théodore Chassériau, Eugène Delacroix, François-Emile Ehrmann, Ernest Hébert, Amédée-Ernest Lynen, Constantin Meunier, Luc Olivier Merson, Gustave Moreau, Alfons Mucha, Tony Robert-Fleury, Félicien Rops, Charles Samuel, Eugène Smits, Paul Steck, Alfred Stevens.

1. Paul Steck, *Ophélie*, 1894, huile sur toile. Paris, musée du Petit Palais, musée des Beaux-Arts de la Ville de Paris, inv. 3696
 2. Thomas Couture, *Nu. Étude pour Timon d'Athènes*, 1857, étude sur toile. Paris, musée d'Orsay, dépôt au musée des Beaux-Arts de Reims, inv. RF 1964.17 D 966.4. Donation Bertauts-Couture, 1953



1.



2.

MÉDIATION

OSEZ LE MUSÉE ROPS !

Modules de deux heures (visite guidée de l'exposition suivie d'un atelier de gravure), à destination des associations du champ social
Gratuit. Durée : 2h

Réservation obligatoire : T. +32 81 77 67 55

SAY IT IN ENGLISH !

Visite immersive en anglais, prise en charge par un professeur « native speaker », à destination de l'enseignement secondaire supérieur
Une animation proposée avec la collaboration du Centre des langues CLL, disponible uniquement les mardis et vendredis
Durée : 1h. Tarif : forfait de 60€ par groupe (24 élèves max.) + 1€ d'entrée/élève

ÊTRE OU NE PAS ÊTRE...

Visite guidée de l'exposition suivie d'une animation théâtrale, à destination de l'enseignement secondaire supérieur
Une animation proposée avec la collaboration du Théâtre Jardin Passion.
Sur réservation uniquement
Durée : 3h. Tarif : forfait de 80€ par groupe (24 élèves max.) + 1€ d'entrée/élève

ACTIVITÉS ANNEXES

JEUDI 02/11/2017

Nocturne : musée ouvert de 10h à 20h
À 18h30, conférence : *Beware! Sorts, pouvoirs et héroïnes maléfiques dans quelques adaptations de Shakespeare au cinéma*, par Muriel Andrin, professeure en Arts du spectacle et cinéma à l'ULB
Activité comprise dans le billet d'entrée à l'exposition

DIMANCHE 05/11/2017

Entrée gratuite à l'exposition.
À 11h, visite guidée gratuite de l'exposition

DIMANCHE 03/12/2017

Entrée gratuite à l'exposition.
À 11h, visite guidée gratuite de l'exposition

INFORMATIONS PRATIQUES

Musée Félicien Rops - Province de Namur / rue Fumal 12 - 5000 Namur / T. +32 81 77 67 55

info@museerops.be - www.museerops.be - www.ropslettres.be - facebook.com/museerops

Ouvert du mardi au dimanche de 10h à 18h. Nocturnes (jusqu'à 20h), tous les 1^{ers} jeudis du mois. Fermés les 24-25-31/12 et 01/01.

Catalogue, sous la direction de Dominique de Font-Réaulx et Marie-Lys Marguerite, *Shakespeare romantique. Füssli, Delacroix, Chassériau*, 2017, Musée de l'hôtel Sandelin, 90 p., 6 €. ISBN : 9782952540638.



Situé au cœur du vieux Namur, le musée présente la vie et l'œuvre de Félicien Rops de ses débuts comme caricaturiste à ses travaux les plus sulfureux. Né en 1833 et mort en 1898, Félicien Rops a parcouru le 19^e siècle, ce siècle bouleversé par le progrès industriel, l'évolution des mœurs et la modernité qui allait donner naissance au symbolisme en art. Le musée se veut le lieu d'expression de ce tempérament hors du commun.

Le parcours de l'exposition permanente offre une approche complète de l'œuvre de Rops dans sa diversité : les débuts dans la satire sociale et la caricature, la lithographie, l'esprit baudelairien, la vie parisienne, l'émergence de l'œuvre gravé et l'omniprésence de la femme, l'érotisme, les liens avec le monde littéraire, les voyages...

Outre cette collection permanente, le musée accueille également des expositions temporaires abordant les thèmes du 19^e siècle, de la gravure, d'artistes-graveurs contemporains belges et étrangers, etc. Possibilités de nombreuses animations pédagogiques.



LA PREMIÈRE

MUSIO



En partenariat avec le musée du Louvre et le musée national Eugène-Delacroix.

JEUDI 07/12/2017

Nocturne : musée ouvert de 10h à 20h

À 18h30, visite guidée de l'exposition en compagnie de Marie-Lys Marguerite, directrice du musée des beaux-arts d'Arras

Activité comprise dans le billet d'entrée à l'exposition

MARDI 19/12/2017

Cinéma : *Romeo e Giulietta* de Franco Zeffirelli, 1968, 138'

À 12h et 20h

Projection au Caméo, dans le cadre des Classiques du mardi

Tarif : 5,70€ / réduit : 5,40€ / 12h : 4,60€

Une organisation du Secteur Cinéma de la Province de Namur et des Grignoux

JEUDI 04/01/2018

Nocturne : musée ouvert de 10h à 20h

À 18h30, conférence : *Such a questionable shape. Le fantôme d'Hamlet au cinéma*, par Thomas Van Deursen, doctorant à l'ULB

Activité comprise dans le billet d'entrée à l'exposition

DIMANCHE 07/01/2018

Entrée gratuite à l'exposition

À 11h, visite guidée gratuite de l'exposition

JEUDI 01/02/2018

Nocturne : musée ouvert de 10h à 20h

À 18h30, conférence : *Le First folio de Saint-Omer*, par Rémy Cordonnier, responsable des fonds anciens, Bibliothèque d'Agglomération du Pays de Saint-Omer

Activité comprise dans le billet d'entrée à l'exposition

DIMANCHE 04/02/2018

Entrée gratuite à l'exposition

À 11h, visite guidée gratuite de l'exposition

Pour toutes ces activités, infos et réservations :
T. +32 81 77 67 55 ou info@museerops.be



N'hésitez pas à télécharger gratuitement la visite commentée de l'exposition via votre smartphone ou à l'écouter via l'iPod disponible en location à la boutique.