

# La Zwanze, burlesque & canular

**Communiqué de presse**  
**musée**  
**Félicien Rops** ▶ **20/10/2018**  
**17/02/2019**

**« Chacun vit à sa manière, pense à sa manière, agit à sa manière, écrit, peint, sculpte, parle, chante en un universel mouvement de fronde, de sarcasme brimant les prétentions, de goguenardises, de 'zwanze', suivant l'expression locale, qui ne laisse place à aucune arrogance durable de la part d'autrui. »**

Edmond Picard, *L'Âme belge*, 1897

Les Agathopèdes, les Joyeux, la Société Vocale d'Ixelles, la Colonie d'Anseremme, l'humour absurde se décline au XIX<sup>e</sup> siècle autour de diverses sociétés. Parmi ces potaches, Louis-Joseph Ghémar (1819-1873), caricaturé par Félicien Rops dans sa *Trinité photographique*, bénéficie d'une solide réputation puisqu'il officie notamment pour la cour de Belgique. Albums lithographiques présentant des vues consensuelles des villes belges, mais aussi portraits de personnalités célèbres, rien n'échappe à Ghémar. Mais à côté de cette carrière, l'homme est un joyeux drille! Il multiplie les fêtes, les blagues et surtout, développe des compétences de « pasticheur ».

Tout en parodiant le style de ses contemporains comme Stevens, Gallait et bien d'autres, Ghémar réalise des imitations d'œuvres qu'il finira par exposer dans son propre musée à Bruxelles. « M. Ghémar a produit, peut-être sans le savoir, la plus charmante satire que l'on puisse voir de la peinture moderne. Ses parodies des grands maîtres sont des chefs-d'œuvre dans leur genre, et les artistes à qui s'adressent ses épigrammes seront les premiers à les trouver parfaites », souligne *L'Indépendance belge* en 1868. Louis Ghémar meurt subitement à l'âge de 54 ans et devient, pour tous ses « suiveurs », le symbole de la zwanze, cet humour bruxellois polisson. Ses œuvres ont aujourd'hui disparu mais un long travail de recherche a permis d'en exhumer quelques-unes qui seront au centre de l'exposition du musée Félicien Rops.

Dans cet esprit « zwanzeur », d'autres expositions « Great Zwans » auront lieu à Bruxelles à partir de 1885, puis notamment à la veille des guerres 14-18 et 40-45, regroupant tout ce qui se fait de moquerie autour de l'art et de la société. James Ensor, Léon Frédéric, Amédée Lynen, Arthur Navez et d'autres artistes belges des générations suivantes viendront agrémenter ce parcours décalé.

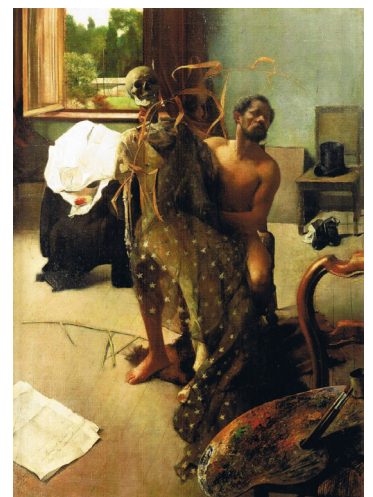
Cette zwanze, toujours d'actualité, se matérialise avec l'installation contemporaine de Guillaume Bijl qui exhume des objets inédits de Rops. Un musée zwanzé à découvrir gratuitement dans l'espace d'accueil.

**Si la sincérité vous charme,  
Je parle franc ; soyez charmés.  
Et si le rire vous désarme,  
Je ris fort, soyez désarmés.**

Louis Ghémar, *Musée Fantaisiste*, 1870



Louis-Joseph Ghémar, *Le Comte d'Egmont se faisant lire la gazette ou Lecture de sentence de mort au comte d'Egmont par Gal & cie*, 1868, huile sur toile, 137 x 172 cm. Anvers, galerie Ronny Van de Velde



Léon Frédéric, *Intérieur d'atelier*, 1882, huile sur toile, 158 x 117 cm. Musée d'Ixelles, inv. C.C. 202

## Réalité virtuelle

La série des *Dames au pantin* (1873-1890), composée de quatre dessins, est l'un des points forts du musée. De la simple cocotte dans un boudoir du 19<sup>e</sup> siècle regardant, amusée, un homme transformé en marionnette, la femme se transforme en meutrière, couteau à la ceinture.

C'est en toute logique que cette série a été choisie pour être le sujet d'une intégration de réalité virtuelle au sein des salles du musée.

S'associant avec Dogstudio, entreprise namuroise à la pointe des nouvelles technologies et le KIKK Festival, le musée mettra à disposition des visiteurs cette expérience de visite étonnante, avec le pantin comme guide.

Le musée franchit ainsi un pas de plus dans la mise à disposition d'une technologie de pointe à tous les publics, même ceux qui en sont plus éloignés pour des motifs culturels ou financiers. Nul doute que les médiateurs s'appuieront également sur cette technologie au cours de leurs visites.

Ce dispositif permanent sera intégré dans la scénographie des salles du musée (1<sup>er</sup> étage), disponible en trois langues (français, néerlandais et anglais). À découvrir lors du KIKK Festival les 1,2,3 & 4 novembre 2018.



Situé au cœur du vieux Namur, le musée présente la vie et l'œuvre de Félicien Rops de ses débuts comme caricaturiste à ses travaux les plus sulfureux. Né en 1833 et mort en 1898, Félicien Rops a parcouru le 19<sup>e</sup> siècle, ce siècle bouleversé par le progrès industriel, l'évolution des mœurs et la modernité qui allait donner naissance au symbolisme en art. Le musée se veut le lieu d'expression de ce tempérament hors du commun.

Le parcours de l'exposition permanente offre une approche complète de l'œuvre de Rops dans sa diversité : les débuts dans la satire sociale et la caricature, la lithographie, l'esprit baudelairien, la vie parisienne, l'émergence de l'œuvre gravé et l'omniprésence de la femme, l'érotisme, les liens avec le monde littéraire, les voyages...

Outre cette collection permanente, le musée accueille également des expositions temporaires abordant les thèmes du 19<sup>e</sup> siècle, de la gravure, d'artistes-graveurs contemporains belges et étrangers, etc. Possibilités de nombreuses animations pédagogiques.

### Informations pratiques

musée Rops • Province de Namur rue Fumal, 12 • 5000 Namur  
T.+32 81 77 67 55 // info@museerops.be  
Pour toutes les activités organisées autour de l'exposition :  
<https://www.museerops.be/agenda>  
[facebook.com/museerops](https://www.facebook.com/museerops)  
Contact presse : Valérie Minten / Tél. : +32 81 77 53 70  
valerie.minten@province.namur.be  
Ouvert du mardi au dimanche de 10h à 18h  
Fermé les 24, 25, 31 décembre et 1<sup>er</sup> janvier  
Nocturnes (jusqu'à 20h), tous les 1<sup>ers</sup> jeudis du mois

Collection permanente : 3€ / 1,50€  
(réduction / 1€ (groupe scolaire))  
Exposition temporaire: 3€ / 1,50€ (réduction) / 1€ (groupe scolaire)  
Billet combiné : 5€ / 2,50€ (réduction) / 1,50€ (groupe scolaire)

Moins de 12 ans, art. 27, 1<sup>er</sup> dimanche du mois : gratuit  
Visite guidée : 1h, 40€ + entrée à l'exposition (25 personnes max.)  
Réservation visites guidées : +32 81 77 67 55

N'hésitez pas à télécharger gratuitement la visite commentée de l'exposition via votre smartphone ou à l'écouter via l'ipod disponible en location à la boutique.

Catalogue : *De Louis Ghémar à James Ensor. Zwanze, fantaisie & burlesque.*  
Auteurs : E. Van Den Ende, P. Florizoone, H. Todts, V. Carpioux, W. Coppejans.  
Édition Ronny Van de Velde/Ludion, 2018, 200 p., 100 illus. Prix : 30€



[www.museerops.be](http://www.museerops.be) / [www.ropslettres.be](http://www.ropslettres.be)